

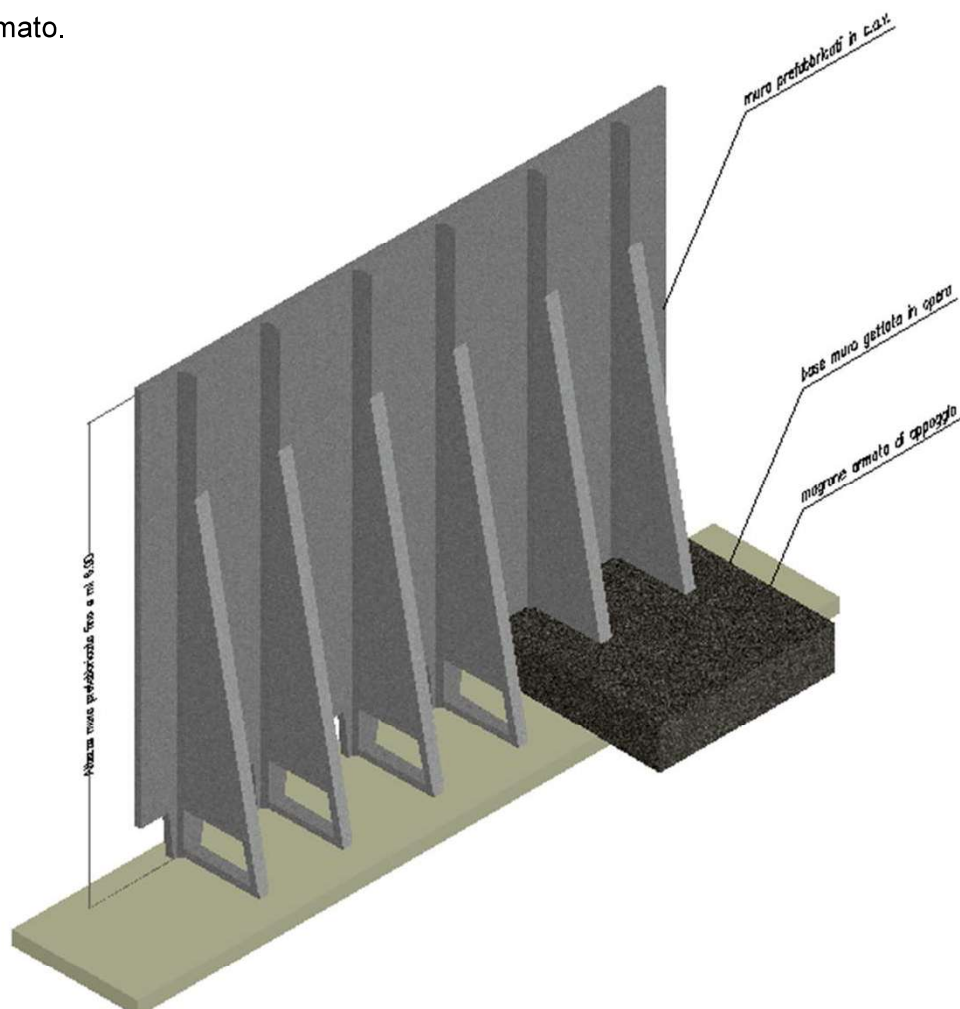
## Muri di contenimento prefabbricati costolati

L'utilizzo di muri di contenimento prefabbricati rappresenta una alternativa valida e razionale alla realizzazione di muri di sostegno in opera.

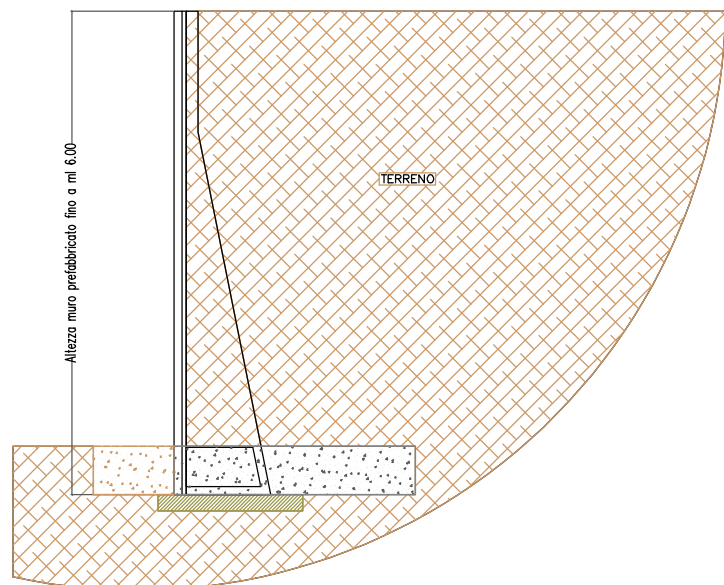
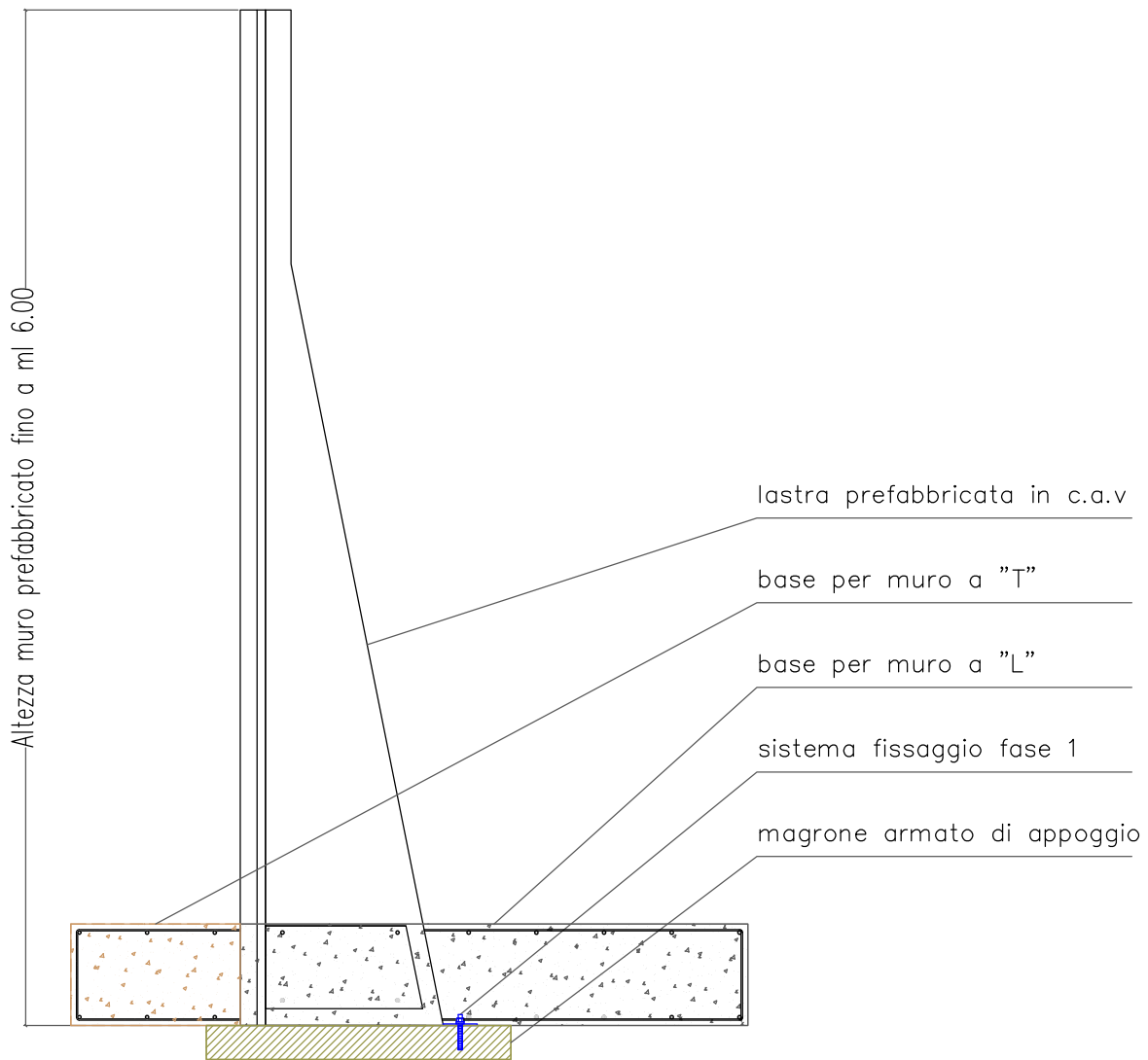
I muri di contenimento prefabbricati garantiscono :

- **bassi costi**
- **velocità di esecuzione**
- **calcestruzzi ad alta resistenza**
- **durabilità dei materiali**
- **qualità della finitura**

I muri costolati sono realizzati con pannelli prefabbricati in c.a.v. di larghezza modulare di ml. 2.50 con due nervature lato monte dello spessore di 15 cm. Le nervature hanno altezza costante nella prima parte del muro (superiore) per poi diventare ad altezza variabile crescente fino alla massima in corrispondenza del piano di appoggio costituito da un magrone armato. Dopo la posa del pannello prefabbricato ed il fissaggio al magrone armato per garantire la resistenza alle azioni del vento, il sistema è completato dalla realizzazione della base in opera in cemento armato.



# Muri di contenimento prefabbricati costolati



## Muri di contenimento prefabbricati costolati

I muri di contenimento possono essere realizzati con schema ad L, cioè con la base in opera a filo con la faccia a valle del pannello prefabbricato, oppure a T, ossia realizzando la base oltre tale filo secondo le necessità di calcolo. In questo secondo caso l'elemento prefabbricato ha nella parte inferiore della lastra prefabbricata delle zone non gettate per permettere il passaggio delle armature della base.

H MURO	SEZIONE	VISTA LATERALE
fino a 6.00 ml		
fino a 5.00 ml		
fino a 4.00 ml		
fino a 3.00 ml		