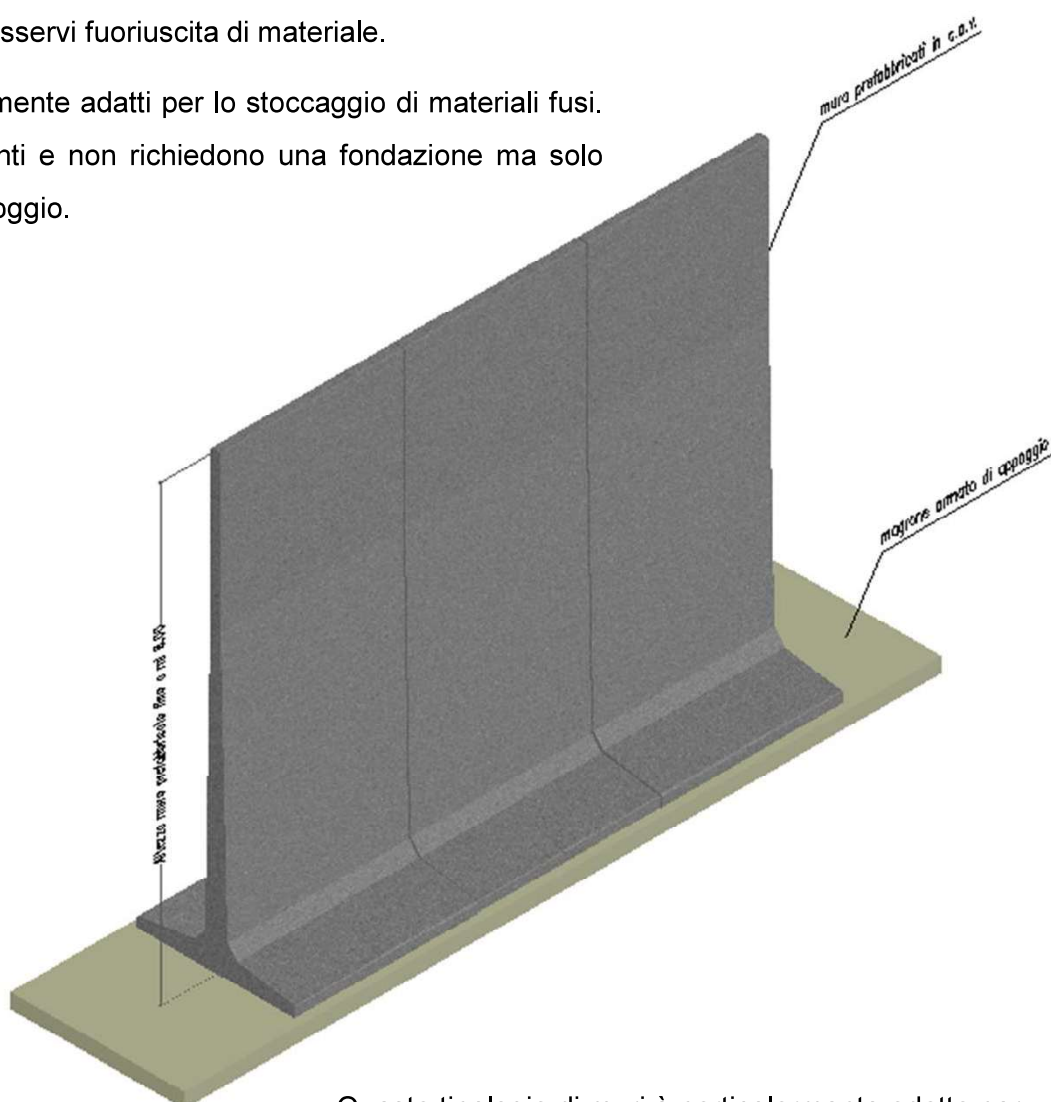


Muri separatori prefabbricati

I muri separatori sono costituiti da pannelli prefabbricati in c.a.v. di larghezza modulare di ml 2.40 con spessore variabile dalla base alla sommità (14 cm) completi di base di appoggio di larghezza ml 2.10 . Vengono posti in opera affiancandoli in successione. La continuità è garantita da un giunto maschio-femmina realizzato nelle facce di contatto dei moduli grazie al quale non può esservi fuoriuscita di materiale.

Sono particolarmente adatti per lo stoccaggio di materiali fusi. Sono autoportanti e non richiedono una fondazione ma solo un piano di appoggio.



Questa tipologia di muri è particolarmente adatta per realizzare zone di stoccaggio anche temporanee con costi contenuti.

Inoltre la flessibilità del sistema permette il riutilizzo dei moduli al termine del loro utilizzo temporaneo eventualmente spostandoli in altri siti.

Muri separatori prefabbricati

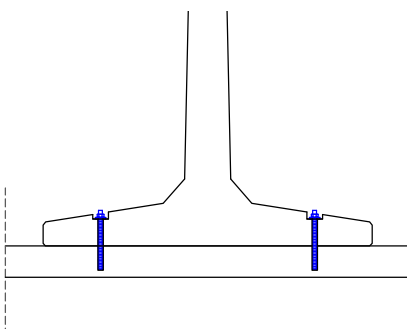
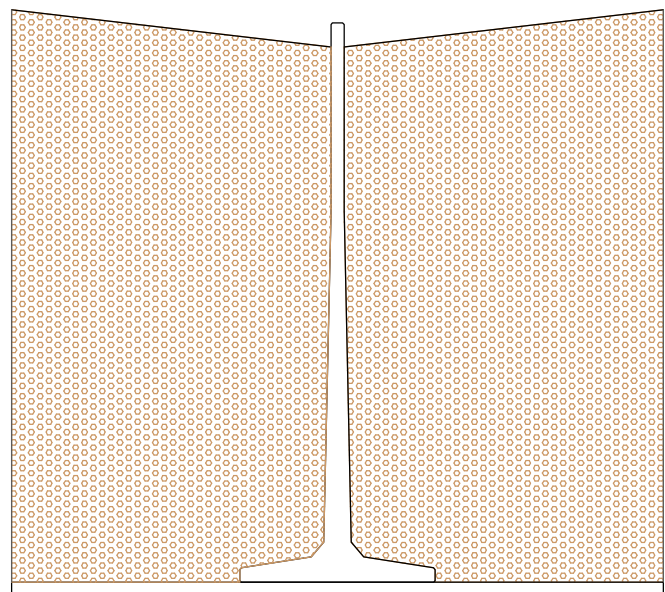
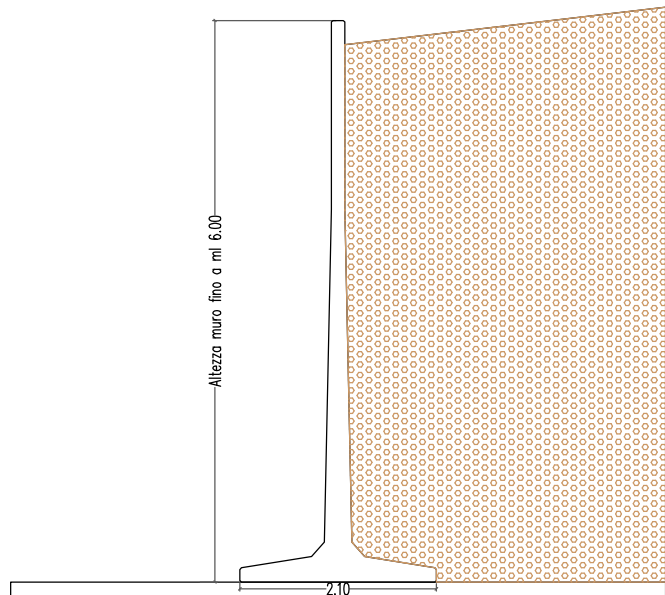
Posso essere utilizzati sia con materiale da contenere da un solo lato, sia come separatori tra cumuli di materiale dislocati su entrambi i lati.

I muri possono essere realizzati a partire da ml 3.00 fino a ml 6,00.

La capacità di contenimento del muro dipende dalle caratteristiche del carico :

- Peso specifico
- Angolo di attrito interno
- Inclinazione del cumulo
- Sovraccarico

Il nostro ufficio tecnico proporrà la soluzione ottimale in base alle esigenze di clienti e progettisti



Per esigenze di carico speciali è possibile migliorare le prestazioni di contenimento dei muri vincolandoli alla base tramite opportuni connettori metallici da inserire in idonea sottofondazione o pavimento industriale