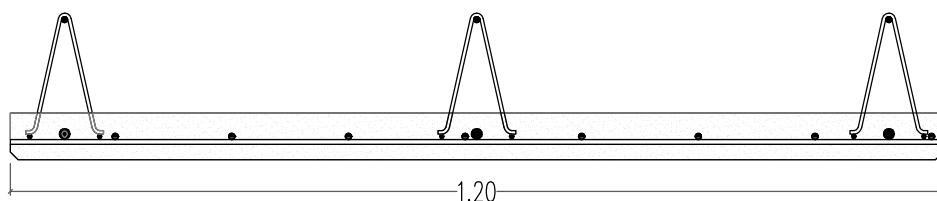


Lastre predalles

Le lastre predalles sono costituite da una lastra in calcestruzzo dello spessore di 6 cm nella quale sono annegati 3 tralicci elettrosaldati in acciaio. Vengono utilizzate per la realizzazione di solai in cemento armato, installando in opera blocchi di polistirolo espanso di alleggerimento prima della posa dell'armatura aggiuntiva e del getto di calcestruzzo di collegamento. Sono prodotte in larghezza standard di 1.20 m con tralicci di varie altezze e sezioni in funzione dello spessore finale del solaio e dei carichi di progetto.



H = L'altezza totale del solaio finito

s = spessore della lastra predalles

p = spessore della lastra di polistirolo espanso

c = caldana superiore in cls .

Le lastre predalles vengono poste in opera accostate l'una con l'altra e puntellate per il getto successivo secondo le indicazioni di calcolo. Successivamente vengono posti in opera i blocchi di polistirolo espanso e le armature aggiuntive : armature integrative inferiori, monconature superiori e rete elettrosaldata superiore di ripartizione.

Infine si procede al getto integrativo di cls di completamento del solaio

